

Gussmarmorplatten von helopal bewähren sich nicht nur als Markenfensterbänke für innen und außen:

Auch als Balkon- und Mauerabdeckungen machen sie gute Figur. Dafür garantieren die hervorragenden Eigenschaften des Materials: Gussmarmor ist wetterfest und frostsicher, widerstandsfähig, langlebig und pflegeleicht. Mit einer großen Auswahl an dauerhaft schönen Farben, Designs und Oberflächenvarianten bilden helopal Gussmarmorplatten den krönenden Abschluss von Mauern und Balkonbrüstungen.



Auch im Bereich Mauerabdeckung bleibt Ihnen die Wahl zwischen:

helopal classic



Material: Gussmarmor (Oberfläche durch Folie geschützt)  
Produktionslänge: 360 cm  
Breite: bis 60 cm  
Stärke: 2 cm

und

helopal exklusiv



Material: Gussmarmor (Oberfläche durch Folie geschützt)  
Produktionslänge: 360 cm  
Breite: bis 60 cm  
Stärke: 1,7 cm / Blende 3,2 cm

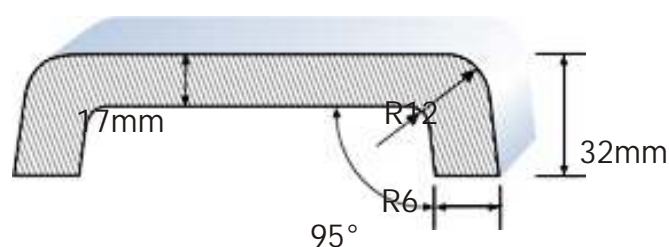
## helopal classic

Material: Gussmarmor (Oberfläche durch Folie geschützt)  
Produktionslänge: 360 cm  
Breite: bis 60 cm  
Stärke: 2 cm



## helopal exklusiv

Material: Gussmarmor (Oberfläche durch Folie geschützt)  
Produktionslänge: 360 cm  
Breite: bis 60 cm  
Stärke: 1,7 cm / Blende 3,2 cm



Vorsprung für Mauerabdeckungen:

17mm

Bereits beim Ausmessen der Mauerabdeckungen muss der seitliche Vorsprung über die fertige Mauer berücksichtigt werden.

Unsere Empfehlung:

bei helopal classic:	beidseitig mindestens 4 cm Vorsprung
bei helopal exklusiv:	beidseitig mindestens 5 cm Vorsprung

Schutzfolie spätestens 3 Monate nach Erhalt der helopal Gussmarmorplatten entfernen!

## Montagehinweise

Damit helopal Gussmarmorplatten auch als Balkon- und Mauerabdeckungen ihre ganzen Vorzüge zum Tragen bringen können, ist es wichtig, unbedingt unsere Montageempfehlungen zu beachten.

Längenveränderungen durch Temperaturschwankungen lassen sich mit entsprechenden Plattenlängen bzw. Fugenbreiten ausgleichen.

Die erforderlichen Maße für Fugenbreiten:	Bereich	Plattenlänge	Fugenbreite
	Außen	bis 180 cm	8 mm
	Sauna	bis 180 cm	8 mm
	Innen	bis 360 cm	5 mm

Verwenden Sie für die Montage ausschließlich dauerelastischen PU-Kleber, vorzugsweise SIKAFLEX 221, SIKAFLEX 252 oder FC 11. Beachten Sie die Verarbeitungsrichtlinien für den verwendeten PU-Kleber.

Hinweis: Im Außenbereich witterungsbeständiges Silikon verwenden.

Der Einsatz von Schrauben, Montageschaum, Bau- oder Fliesenklebern sowie das Verlegen der Platten mit Rosetten ins Mörtelbett sollte auf jeden Fall vermieden werden.

Voraussetzung für die Verlegung sind einerseits ein fester Untergrund und andererseits trockene, saubere, staub- und fettfreie Verlegeflächen. Tragen Sie den PU-Kleber in einer Stärke von mindestens 1 cm punkt- oder schnurförmig im Abstand von ca. 30 cm auf.

Anschließend die helopal Gussmarmorplatte aufsetzen, leicht andrücken und ausrichten. Zwischen Platte und Untergrund muss noch eine mindestens 3 mm starke Kleberschicht verbleiben. Empfehlung: Distanzen aus Kork beilegen.

Fachgerecht ausgeführte Fugen erreichen Sie mit dauerelastischem, witterungsbeständigem, flüssigem Dichtstoff (Silikon). Besonders wichtig ist die Dichtheit der Verfugung. Beachten Sie dabei, dass sich das Silikon nicht mit dem Mauerwerk verbindet und eine Dreiflankenhaftung bildet (Dehnungsbänder oder PU-Schnüre verwenden).

Siehe auch helopal Montage Mauerabdeckung Register 5

## Pflegehinweise:

Reinigen Sie Ihre helopal Mauerabdeckungen bzw. Balkonbrüstungen einfach durch Abwischen mit einem feuchten, weichen Tuch und Haushaltsreiniger – keine Scheuermittel verwenden!

Klebrückstände der Schutzfolie lassen sich mit Lösungsmittel (z. B. Aceton, Spiritus, Reinigungsverdünnung) und einem weichen Tuch entfernen.

Auf der Mauerabdeckung abgestellte Gegenstände (z. B. Vasen, Blumentöpfe) heben, nicht schieben.

Tipp: Filz- oder Korkunterlagen verwenden!

Sollte bei glänzender Oberfläche doch einmal etwas passieren, so können Sie leichte Kratzer durch Nass-Schleifen mit Schleifpapier (Korn 600–1000) und Polieren mit Autopolierpaste entfernen.

Werden matte Oberflächen stumpf, können diese ebenfalls mit Autopolierpaste und einem weichen Tuch poliert werden.

## helopal classic Farb- und Oberflächenvarianten

Best.-Nr. 10



Best.-Nr. 18



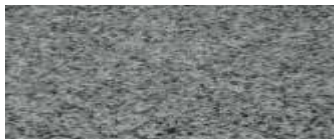
Best.-Nr. 36, Granit



Best.-Nr. 30M, Granit



Best.-Nr. 32M, Granit



Best.-Nr. 95M, Standard



Best.-Nr. 91



M = matte Oberfläche, Muster nicht farbverbindlich

## helopal exklusiv Farb- und Oberflächenvarianten

Best.-Nr. 318



Best.-Nr. 318M



Best.-Nr. 336 Granit



Best.-Nr. 391



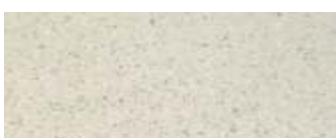
Best.-Nr. 391M



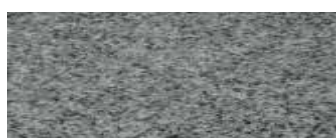
Best.-Nr. 340M, Granit



Best.-Nr. 330M Granit



Best.-Nr. 332M Granit



M = matte Oberfläche, Muster nicht farbverbindlich

Schutzfolie spätestens 3 Monate nach Erhalt der helopal Fensterbänke entfernen!

